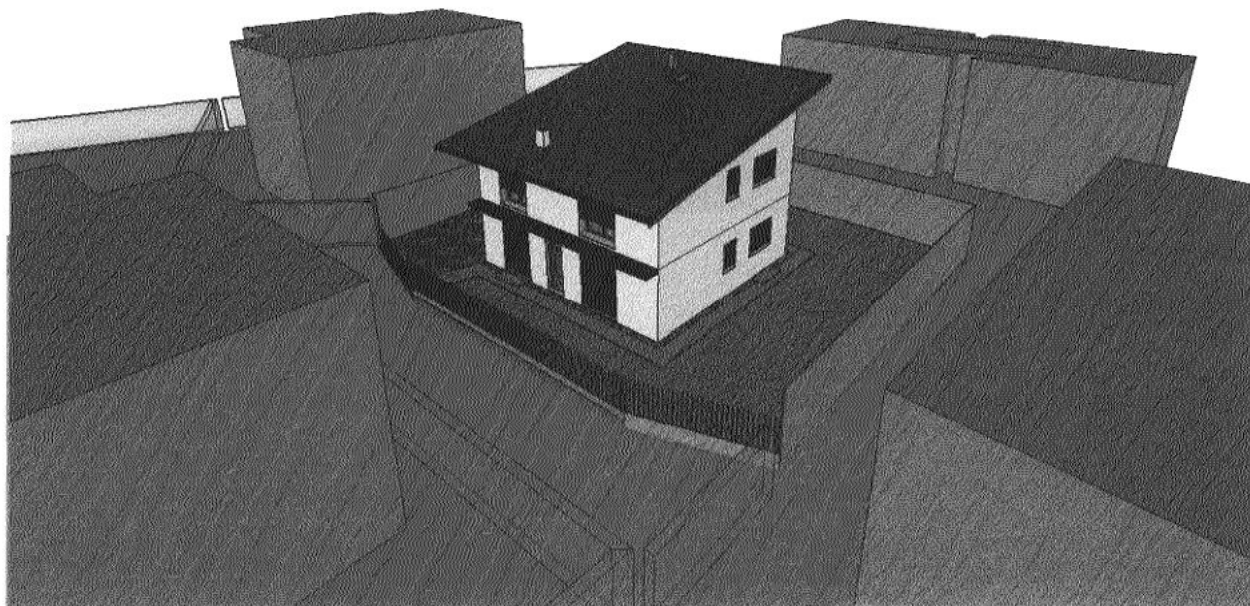


ITALIA ATTENTA ALL'AMBIENTE



LA CASA PASSIVA DIVENTA MEDITERRANEA

Una delle poche case passive mediterranee presenti in Italia verrà costruita a Bollate, in provincia di Milano, su progetto di BLM Domus – Divisione Gruppo Bevilacqua, una realtà tutta italiana specializzata nella progettazione e costruzione di case di questo tipo. Si tratta di una villetta indipendente di circa 180mq dislocati su due piani con struttura portante in legno che adotta tecniche costruttive moderne a risparmio energetico ed è totalmente priva di impianti convenzionali per il riscaldamento e il raffreddamento domestico, rendendola a tutti gli effetti "passiva". «I vantaggi sono innumerevoli, sia dal punto di vista

del comfort abitativo, sia in termini di abbattimento della spesa in bolletta», spiega Marco Bevilacqua, Direttore tecnico di BLM Domus. «Il concetto di casa passiva nasce in Germania. Ma è evidente come tale standard, definitivo in un'area geografica dove le temperature sono mediamente più rigide rispetto all'Italia, vada rivisto e adattato alle esigenze specifiche del nostro clima. Nasce così il concetto di 'passivo mediterraneo': un adattamento alle peculiarità climatiche del nostro Paese partendo dal modello tedesco definito dal *Passivhaus*».

www.blmdomus.com

(D.R.)

